

**1<sup>ère</sup> réunion  
du  
COMITÉ D'USAGERS DÉCHETS**





GRENOBLE-ALPES MÉTROPOLE

# ORDRE DU JOUR

- 1) Faisons connaissance – 15'
- 2) Qu'est-ce que la Métropole ? – 10'
- 3) Présentation du service public déchets – 30'
- 4) Définissons ensemble le rôle du comité d'usagers déchets -30'
- 5) Temps d'échange -20'



GRENOBLE-ALPES  
MÉTROPOLE





GRENOBLE-ALPES MÉTROPOLE

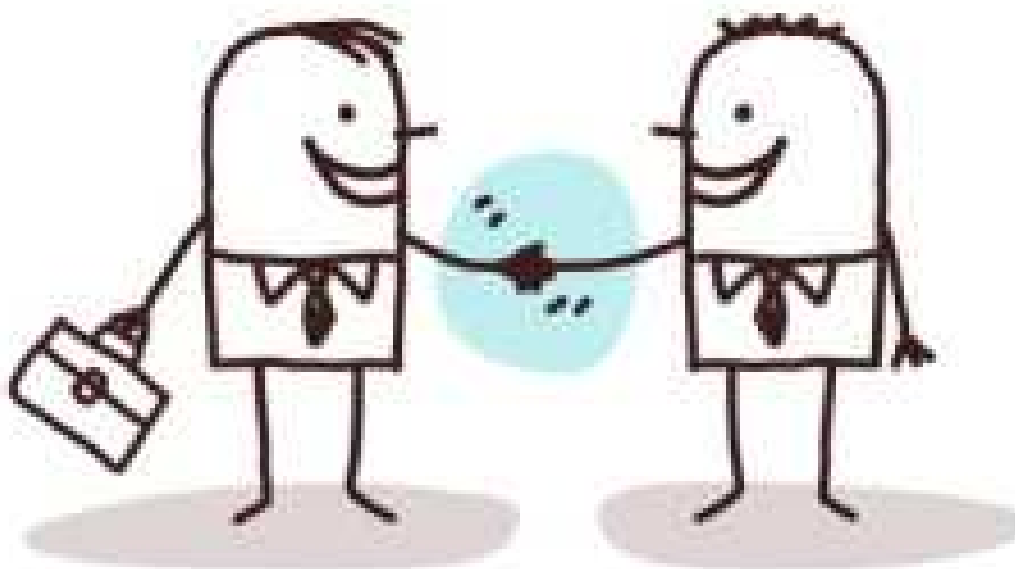
# 1) Faisons connaissance !





**Faisons  
connaissance !**

**TOUT D'ABORD, FAISONS CONNAISSANCE !**





GRENOBLE-ALPES MÉTROPOLE

## 2) Qu'est ce que la Métropole ?





Qu'est ce que la  
Métropole ?

# QU'EST CE QUE LA MÉTROPOLE ?

15 Métropoles en France



GRENOBLE-ALPES MÉTROPOLE

- 49 communes
- 550 km<sup>2</sup>
- 450 000 habitants

[Présentation de la Métropole \(film de 10 minutes\)](#)



GRENOBLE-ALPES MÉTROPOLE

## **3) Présentation du service public déchets**





## Présentation du service public déchets



# La compétence « déchets » de la Métro

Grenoble Alpes Métropole assure le service public d'élimination et de valorisation des **déchets ménagers et assimilés**, cela comporte :

- La conduite du plan de prévention des déchets,
- La sensibilisation des habitants au tri et la réduction des déchets,
- La collecte,
- Le transport,
- Le tri,
- La vente des sous produits,
- La valorisation,
- Le traitement des déchets.

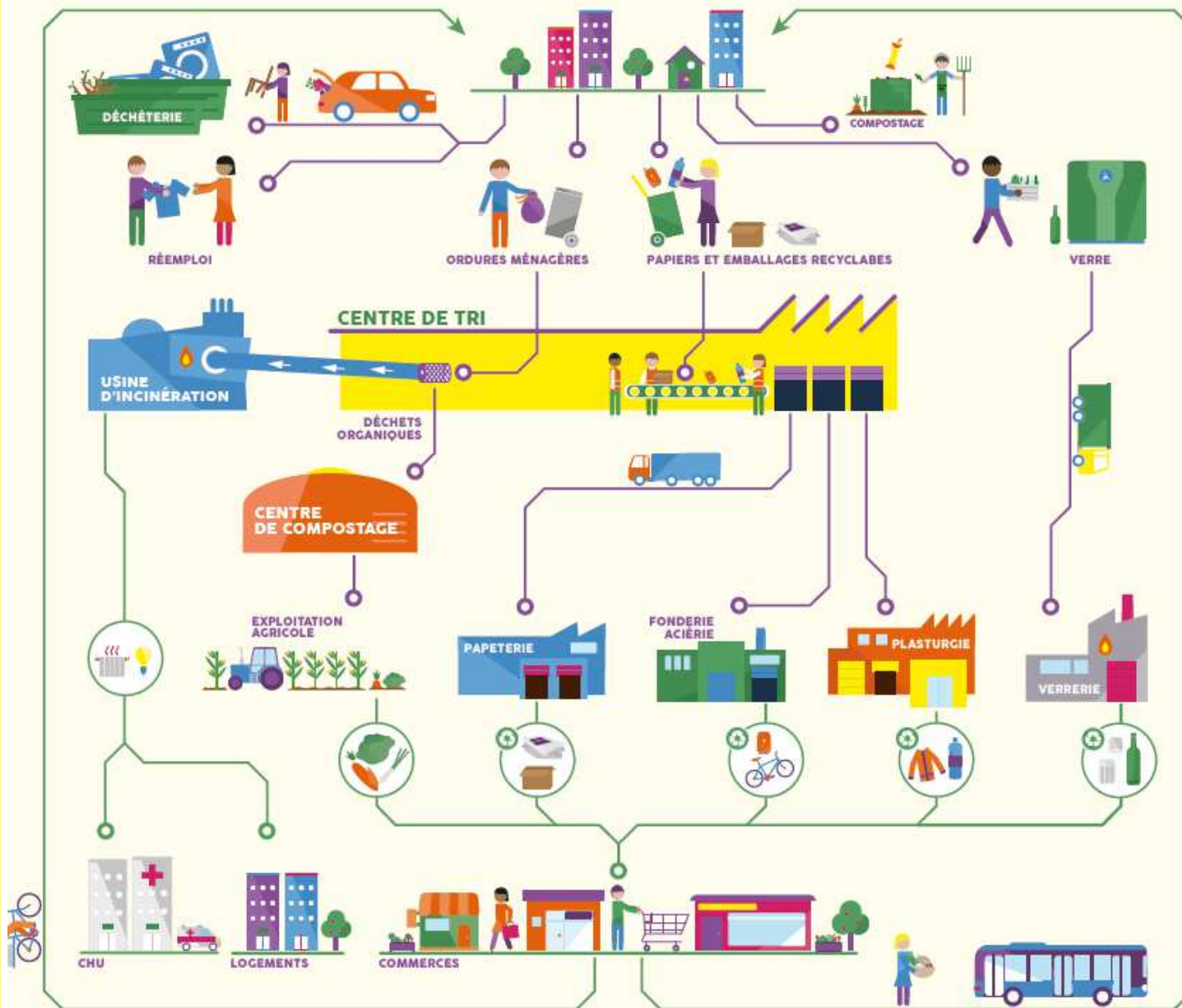
Important : Collecter les déchets des professionnels n'est pas une obligation pour les collectivités, mais relève d'un choix politique.





## Présentation du service public déchets

# Où vont nos déchets ?





Présentation du  
service public  
déchets

## Chiffres clés

240 000 tonnes de déchets collectés  
chaque année (sur le territoire de Grenoble-Alpes Métropole)

**= 8 kg/seconde**



125 000 tonnes  
collectées en  
porte-à-porte



110 000 tonnes  
collectées dans  
22 déchèteries

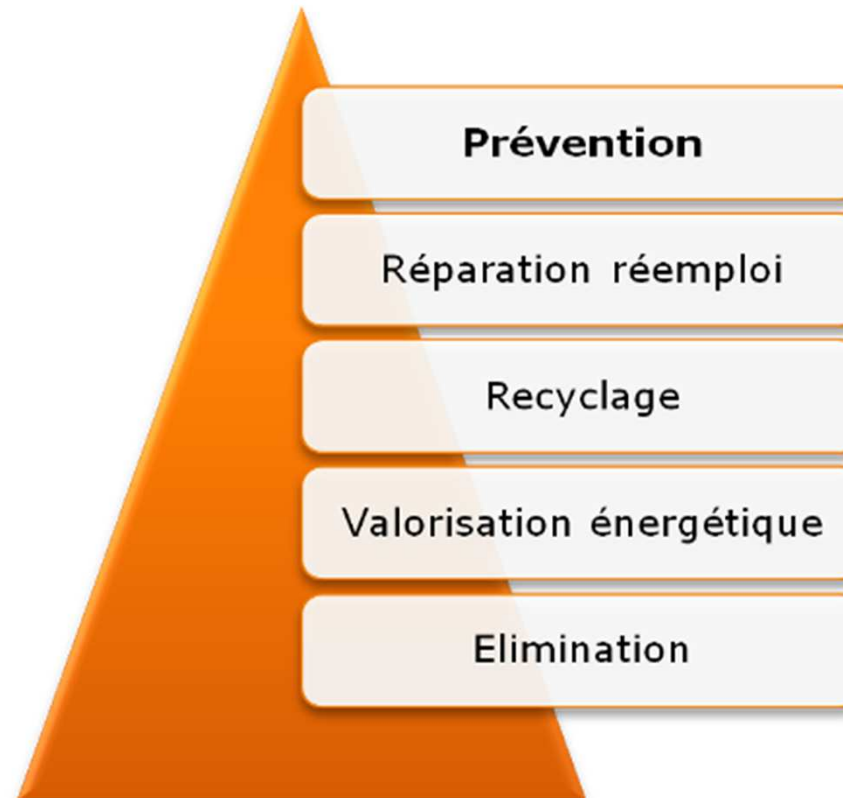


10 000 tonnes  
de verre



## Présentation du service public déchets

# Hiérarchie des modes de gestion des déchets



Directive cadre européenne relative aux déchets, 2008



## Présentation du service public déchets

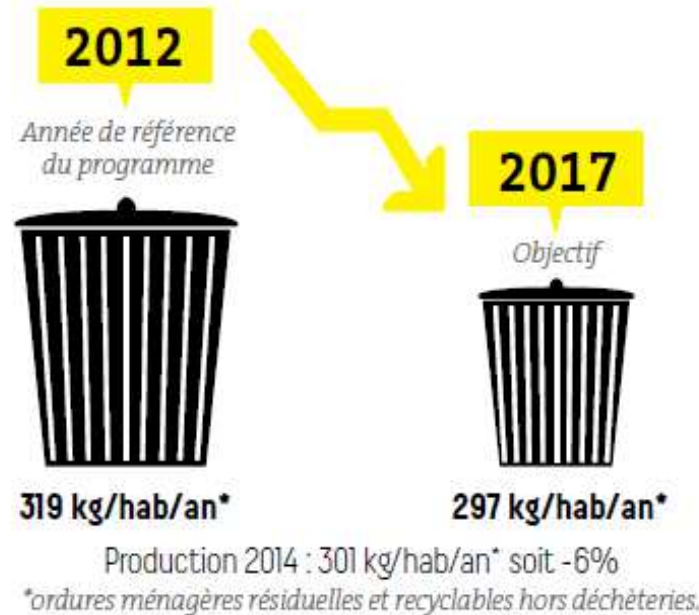
5 axes du PLP :

- Moins gaspiller
- Composter
- Favoriser le réemploi
- Réduire ses emballages
- Limiter les produits nocifs

# Prévention des déchets



SIGNATURE AVEC L'ADEME : février 2013



Durée du programme :

# 5 ans

**OBJECTIF :**  
-7% D'ORDURES  
MÉNAGÈRES ET  
ASSIMILÉES\* D'ICI  
2017 PRODUITES  
PAR HABITANT



## Territoire Zéro déchet Zéro gaspillage :

En complément au PLP (Programme local de prévention des déchets), le TZDZG (démarrage 01/02/16 pour 3 ans) se tourne vers les acteurs économiques.

Visitez le site internet [moinsjeter.fr](http://moinsjeter.fr)



## Présentation du service public déchets



# Collecte et traitement des déchets

des hommes

- 350 agents
- 200 emplois induits chez les prestataires

des outils

- 90 véhicules lourds pour la collecte et les déchèteries
- 22 déchèteries / 1 quai de transfert
- 8 locaux/points de départ de collecte

des usines

- Un centre de tri exploité par la Société de Tri d'Athanor
- Un centre de compostage exploité par la Métro
- Une usine d'incinération exploitée par la Compagnie de Chauffage (CCIAG)

un budget

- 56 289 822 € de budget de fonctionnement (dont 65,8% financés par la TEOM et 5,9% par la revente des matériaux et énergie)



## Présentation du service public déchets

# Répartition des différents modes de valorisation des déchets



**90,5 % des déchets collectés et traités par Grenoble-Alpes Métropole sont valorisés**, soit une valorisation en très légère hausse par rapport aux années précédentes.

2014	2015	
20,4 %	21,4 %	Recyclage
14,8 %	14,6 %	Compostage
12,5 %	12,7 %	Valorisation B.T.P. (gravats)
41,4 %	41,8 %	Valorisation énergétique
10,9 %	9,5 %	Stockage



## Présentation du service public déchets

# Quelle est la composition de nos poubelles ?



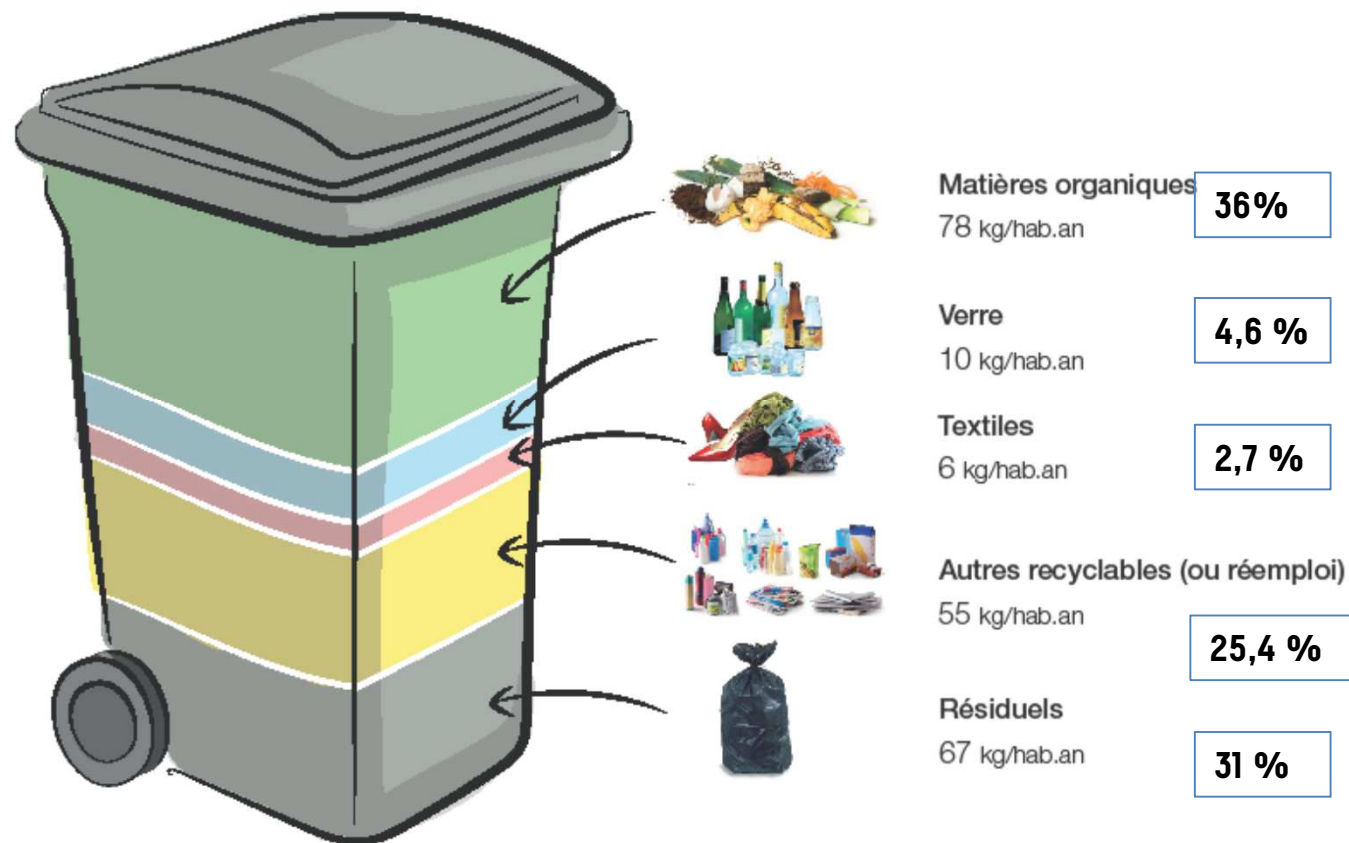
*Caractérisation des poubelles au centre de tri en mars et juin 2016  
90 camions poubelles triés en une cinquantaine de catégories*



## Présentation du service public déchets

# Quelle est la composition de nos poubelles ?

Poubelle grise en 2016 - 216 kg/hab.an



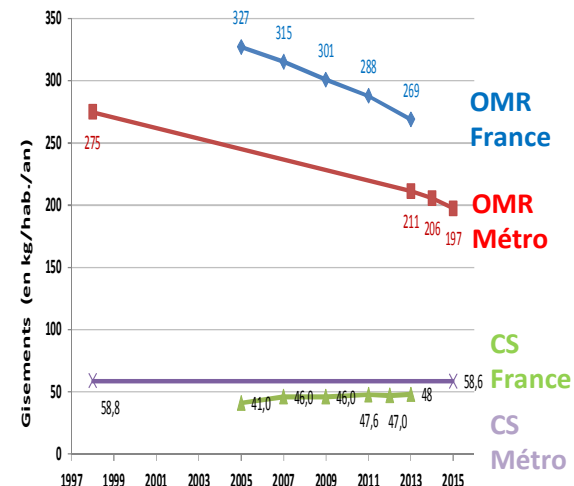




## Présentation du service public déchets

# La feuille de route stratégique 2016-2021

Délibération d'une feuille de route déchets 2016-2021 en séance du Conseil Métropolitain du 29 janvier 2016



### Objectifs :

- Renforcement de la politique de réduction des déchets, - **15% OMr**
- Une augmentation de la **valorisation matière à 58%** (+ 10 points),
- Une réduction de l'enfouissement
- Une limitation des matières valorisées uniquement énergétiquement.

### Moyens financiers :

59 M€ d'investissement → accroissement de la TEOM de 17% en 2016



## Présentation du service public déchets

# Quelle gestion des déchets pour demain?

- 3 scénarios proposés
- Vote des participants pour le scénario de leur choix (sur [participation.lametro.fr](http://participation.lametro.fr))
- Lancement de la concertation le 11 mars lors de la Biennale « Villes en transition »

Proposition d'ordre du jour pour la 2<sup>ème</sup> réunion du Comité d'usagers déchets

=> Présentation des 3 scénarios le Mardi 21 mars (18h-20h)

[Film SDD \(3,5'\)](#)





**GRENOBLE-ALPES MÉTROPOLE**

## **4) Définissons ensemble le rôle du comité d'usagers déchets**



## Définissons ensemble le rôle du comité d'usagers déchets



# Quels objectifs pour le Comité d'usagers déchets ?

## CONTEXTE / EMERGENCE

- Volonté métropolitaine forte de favoriser la participation  
→ *Délibération cadre du 6 novembre 2015*
- Création du comité des usagers déchets  
→ *Délibération du 4 novembre 2016*

## RÔLE ?

- Veiller à la bonne gestion et à la qualité des services publics
- Contribuer à leur évaluation et à leur amélioration
- Faire entendre les préoccupations des usagers

## FREQUENCE DES REUNIONS ?

- Minimum de 3 réunions par an

## QUI ?

- Le VP en charge de la prévention, de la collecte et de la valorisation des déchets (pilotage de l'instance)
- Un collègue associatif
- Un collègue habitant
- Un collègue ouvert
- Un collègue spécifique



**Définissons  
ensemble le rôle  
du comité  
d'usagers déchets**

## **Composition des collèges du Comité d'usagers déchets**

### **Collège associatif:**

LAHGGLO, FRAPNA, MNEI, ALEC, Collectif 2<sup>ème</sup> acte, Objectif Zéro déchet, Zéro Waste Grenoble, AGIL, Ecologie et citoyenneté, CLD Alpes Sud Isere, Confédération syndicale des familles, l'Orangerie, Clavette grenobloise, Ptit vélo, UFC Que choisir

### **Collège habitant :**

16 représentants (diversité sexe, âge, territoire)

### **Collège spécifique (gros producteurs de déchets, structures en charge du traitement des déchets,):**

Association des bailleurs sociaux de l'Isère, CHU, Compagnie de chauffage de Grenoble, Société de tri Athanor, Marché d'Intérêt National, Union des métiers et des industries de l'hôtellerie du département de l'Isère

### **Collège ouvert (experts, institutions):**

Chambre des Métiers et de l'Artisanat, Conseil départemental, CEA, DREAL



**Définissons  
ensemble le rôle  
du comité  
d'usagers déchets**

# **Définissons ensemble le rôle et l'organisation du comité d'usagers déchets**





**Définissons  
ensemble le rôle  
du comité  
d'usagers déchets**

## 3 questions

- 1) Quels sont les sujets qui me questionnent et que je voudrais voir traiter dans ce comité d'usagers déchets?
- 2) Dans un an, on pourra dire que ce comité aura réussi si...
- 3) En pratique, j'ai envie que cela se passe comment ce comité (lieu, fréquence, lien numérique, nouveaux membres à convier, etc.) ?





GRENOBLE-ALPES MÉTROPOLE

## 6) Temps d'échange







GRENOBLE-ALPES MÉTROPOLE

# CONCLUSION



**2ème réunion du comité d'usagers**  
Mardi 21 mars (18h-20h)



**Appel à volontaires (2 personnes)**  
Atelier socio/déchets  
Quand? Jeudi 9 février (9h-12h30)  
Où? Salle Vitruve -3<sup>ème</sup> étage Forum



GRENOBLE-ALPES MÉTROPOLE

# Merci pour votre attention !



**Contact Comité d'usagers déchets :**

[ccspl@lametro.fr](mailto:ccspl@lametro.fr)